



**LAXOU
PROVINCES**

Piant

Foch

Europe

LAXOU LES PROVINCES

Réunion publique d'information



Nouveau Projet de Renouvellement Urbain (2017 - 2029)



**LAXOU
PROVINCES**

Piant

Foch

Europe

INTRODUCTION

Réunion publique d'information



Nouveau Projet de Renouvellement Urbain (2017 - 2029)

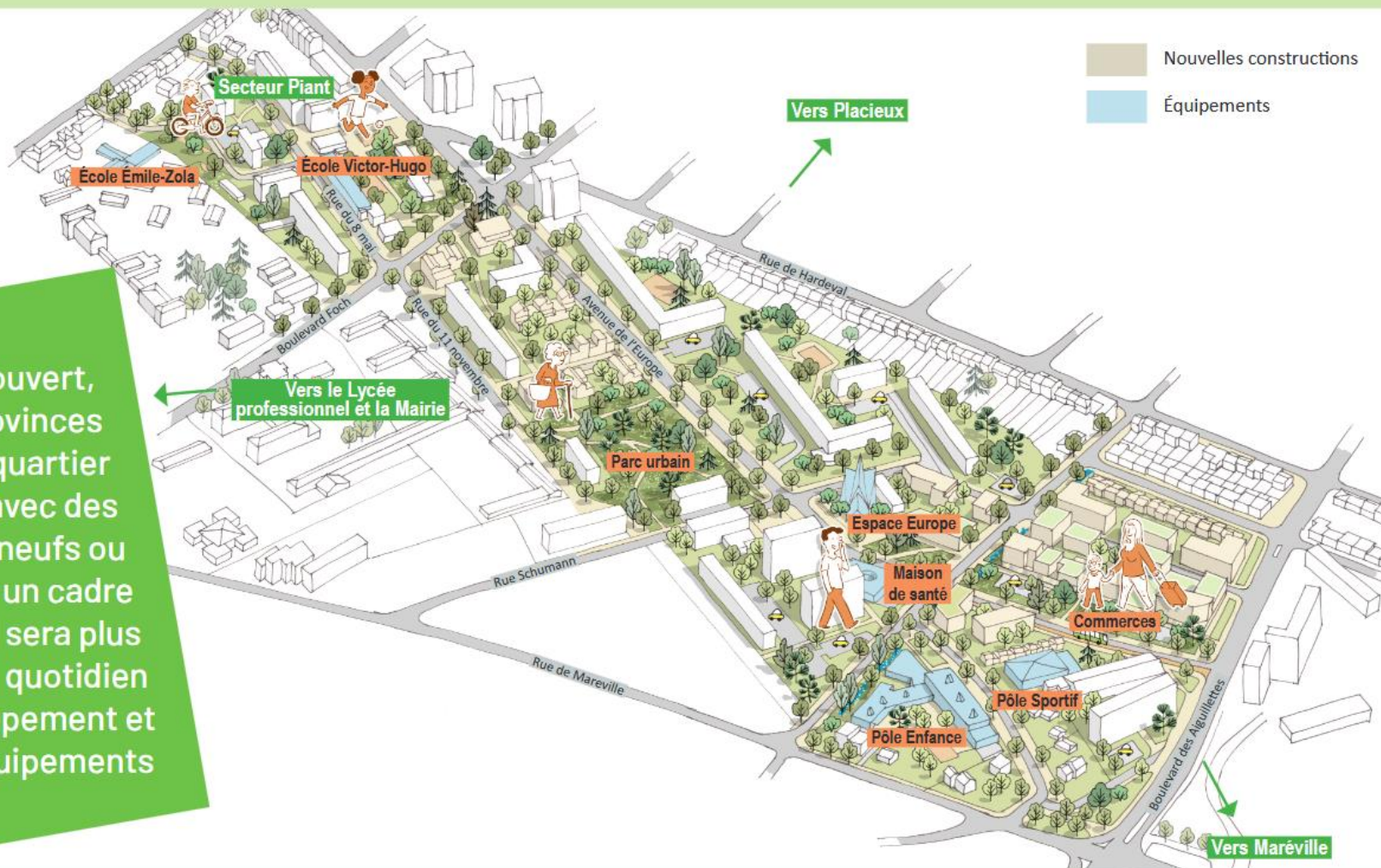
1^{ère}
partie

Bientôt dans votre quartier

Les grands chantiers en cours et à venir

Votre quartier change pour se transformer complètement à l'horizon 2028

Nouvelles constructions
Équipements



Plus vert, plus ouvert, Laxou-Provinces deviendra un quartier attractif avec des logements neufs ou rénovés dans un cadre verdoyant. Il sera plus facile de vivre au quotidien avec le développement et l'amélioration d'équipements et commerces.

C'est déjà fait

Démolitions

- Bretagne
- Normandie
- Ecole Victor Hugo haute

Rénovations

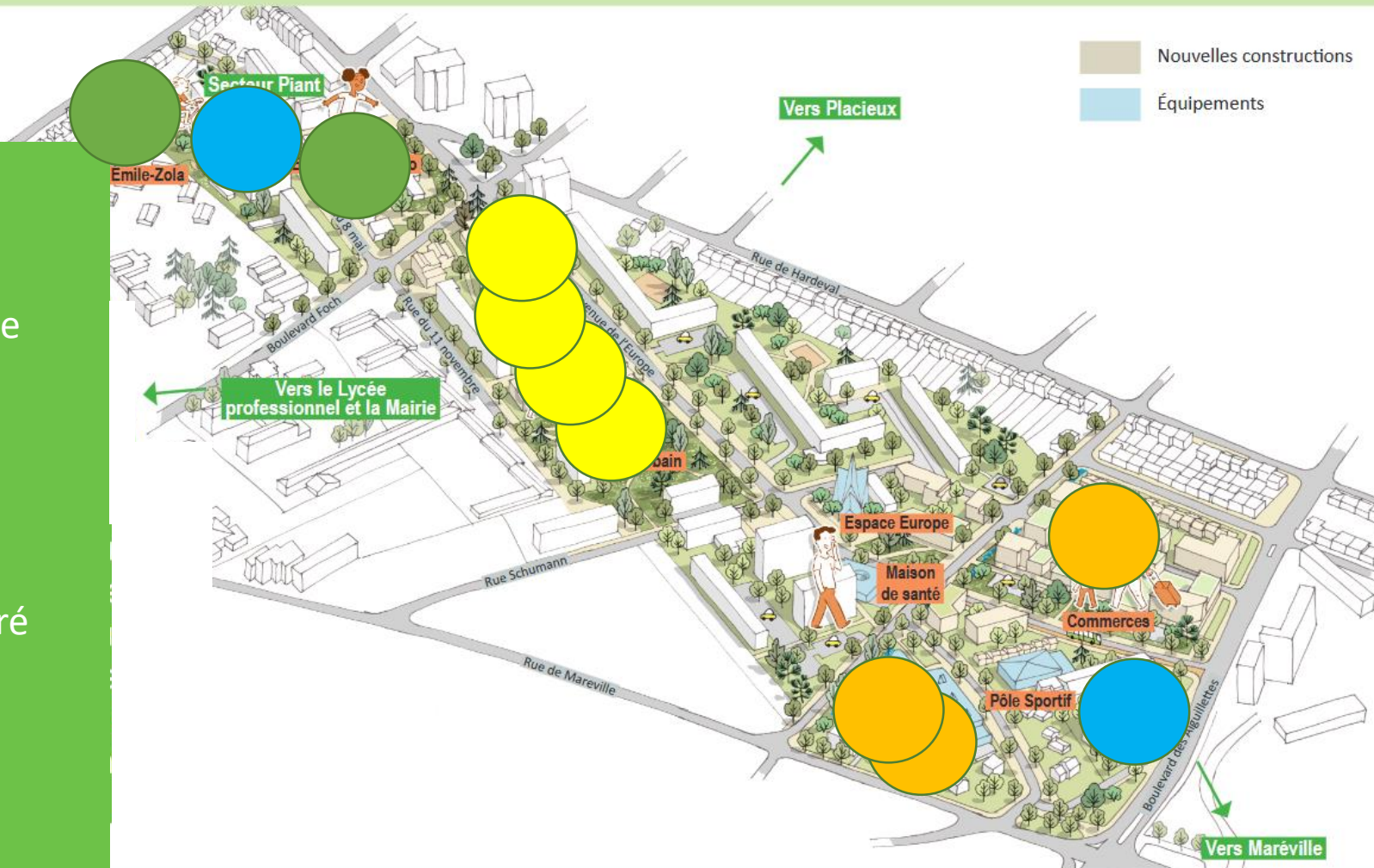
- Printemps-Automne
- Rue Piant

Aménagements

- Rue Piant
- Espace Claudie Haigeneré

Relogements terminés

- Champagne
- Lorraine
- Alsace
- Argonne



Le pôle enfance

Le pôle enfance au quartier des Provinces à Laxou est constitué d'un nouveau groupe scolaire et d'un Pôle Multi accueil.

La surface utile du projet est d'environ 2 500 m² :

- Pour le groupe scolaire (14 salles de classe et une salle tampon) : 2 092 m² avec 1888 m² pour les espaces extérieurs
- Pour le Pôle Multi accueil : 424 m² avec 235 m² pour les espaces extérieurs.

L'effectif maximum théorique est de 300 élèves environ pour le groupe scolaire, dont 163 environ pour le périscolaire et la demi-pension, avec environ 40 personnes encadrantes (directeurs, enseignants, ATSEM, animateurs périscolaire, personnel d'entretien, encadrants restauration

L'effectif maximum théorique est de 30 enfants pour le pôle multi accueil avec 8 personnes encadrantes.



Travaux en cours

Le pôle sportif et festif



- Un nouveau pôle sportif et festif avec rénovation du gymnase Europe et création d'une salle polyvalente

Le pôle sportif et festif



Vue de l'avenue de l'Europe



Vue de l'actuelle rue Emile ZOLA

Le projet sera donc composé de 3 zones principales :

- Le gymnase (rénovation de 1800 m²).
- La salle polyvalente (315 m²).
- Le hall (152 m²) distribue de façon indépendante la salle polyvalente et l'ensemble gymnase/vestiaires.

Création d'un parking de 15 places minimum, d'un cheminement piéton accessible aux personnes à mobilité réduite, aménagement paysager avec mobiliers urbains (bancs, poubelles, ...)

Procédure administrative :

Permis de démolir déposé

Permis de construire en cours (phase Avant Projet Définitif)

Planning prévisionnel :

Début des travaux prévu été 2025

Fin des travaux prévue second semestre 2026

Lancement des travaux d'espaces publics en partie centrale



Calendrier prévisionnel

- 1 – Groupe scolaire en cours
- 2 – Installations de chantier mars 2025
- 3 – Démarrage travaux chemin Anjou Touraine printemps 2025
- 4 – Démarrage nouvelle voie été 2025
- 5 – Création bifurcation Europe automne 2025
- 6 – Lancement travaux Maison de santé hiver 2025
- 7 – Démarrage travaux Pôle sportif et festif été 2025



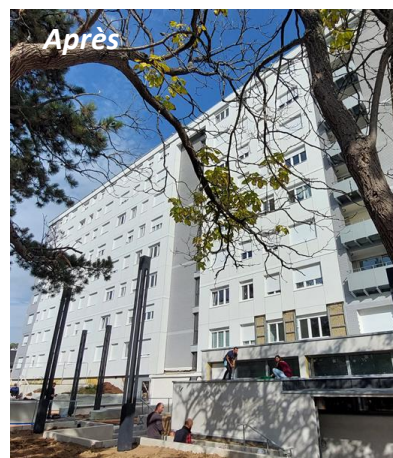
L'immeuble « Printemps-Automne »

Le bâtiment a fait l'objet d'une rénovation générale pour le rendre plus performant thermiquement et le réorganiser en deux bâtiments indépendants avec leur entrée spécifique.

Les intérieurs (communs et logements) ont été intégralement refaits à neuf.



DPE
E à B



Inauguration
le 1 février 2023

7 500 000 € TTC
152 logements



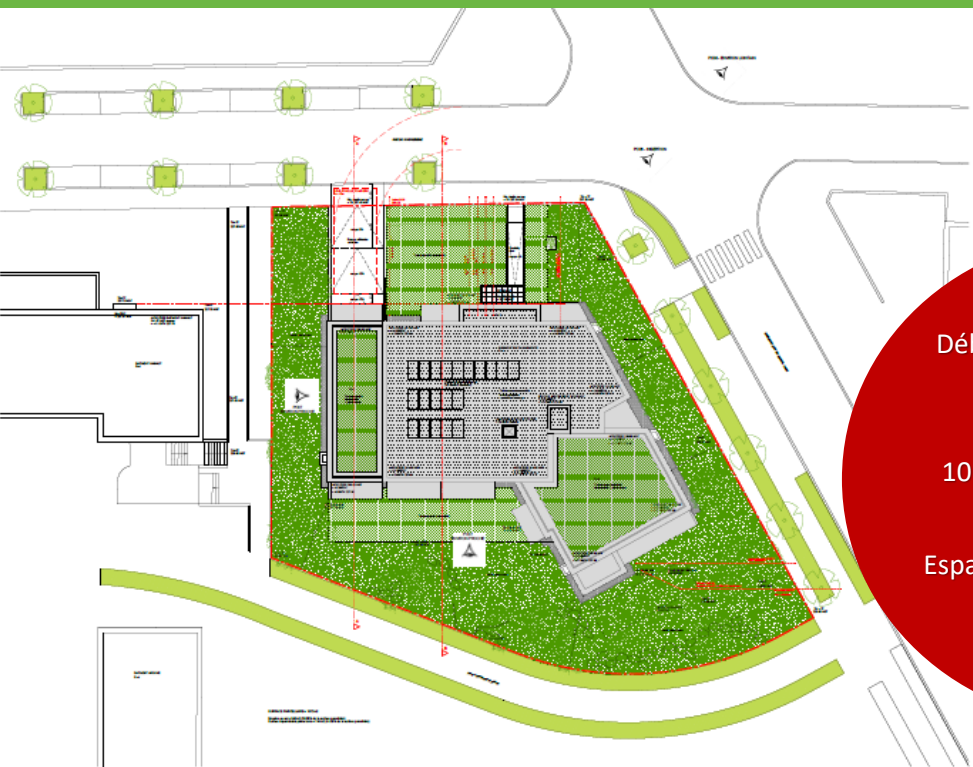
Les résidences rue Marius PIANT

Les deux bâtiments ont fait l'objet de travaux pour améliorer le confort des appartements, du cadre de vie et réduire la consommation énergétique des locataires.

La rue Marius PIANT a fait l'objet d'aménagements qualitatifs de la part de la Ville et la Métropole : création d'un cheminement piétons, sécurisation de l'école, pavés drainants, création d'une aire de jeux, installation de mobiliers urbains, plantation de végétaux, ...



Construction neuve de 27 logements



Début des travaux fin du 1^{er}
semestre 2025

10 T2 – 13 T3 – 2 T4 – 2 T5

Espace extérieur pour chaque
logement



Les chantiers à venir cette année

- CHAMPAGNE / LORRAINE : Démolition des deux bâtiments en cours

Chantier en
cours

Fin des travaux
2nd semestre
2025

- ANJOU / TOURAINE : Réhabilitation et résidentialisation de 138 logements collectifs
- SAVOIE / BOURGOGNE : Réhabilitation et résidentialisation de 138 logements collectifs
- ALSACE / 1-2 AGONNE : Démolition

Début des
travaux au
2nd
semestre
2025

Les chantiers à venir cette année

- Tour FRANCHE – COMTÉ, galerie commerciale, salle COLIN : Démolition

Début des
travaux au
1^{er} semestre
2026

- Reste un commerce dans la galerie commerciale ne permettant pas la sécurisation globale du site
- Reste 10 relogements à effectuer dans la tour FRANCHE – COMTÉ
- Maître d'œuvre retenu pour la démolition des trois sites (études en cours)

2^{ème} partie

Rappel du projet

Les grands principes du projet conservés

Le plan guide A. Amar > Des grands principes conservés



Le plan guide A. Amar > Des grands principes conservés



Situation actuelle

- Logement social
- Logement privé

Programmation :

- Mixité logements
- Commerces « urbains »



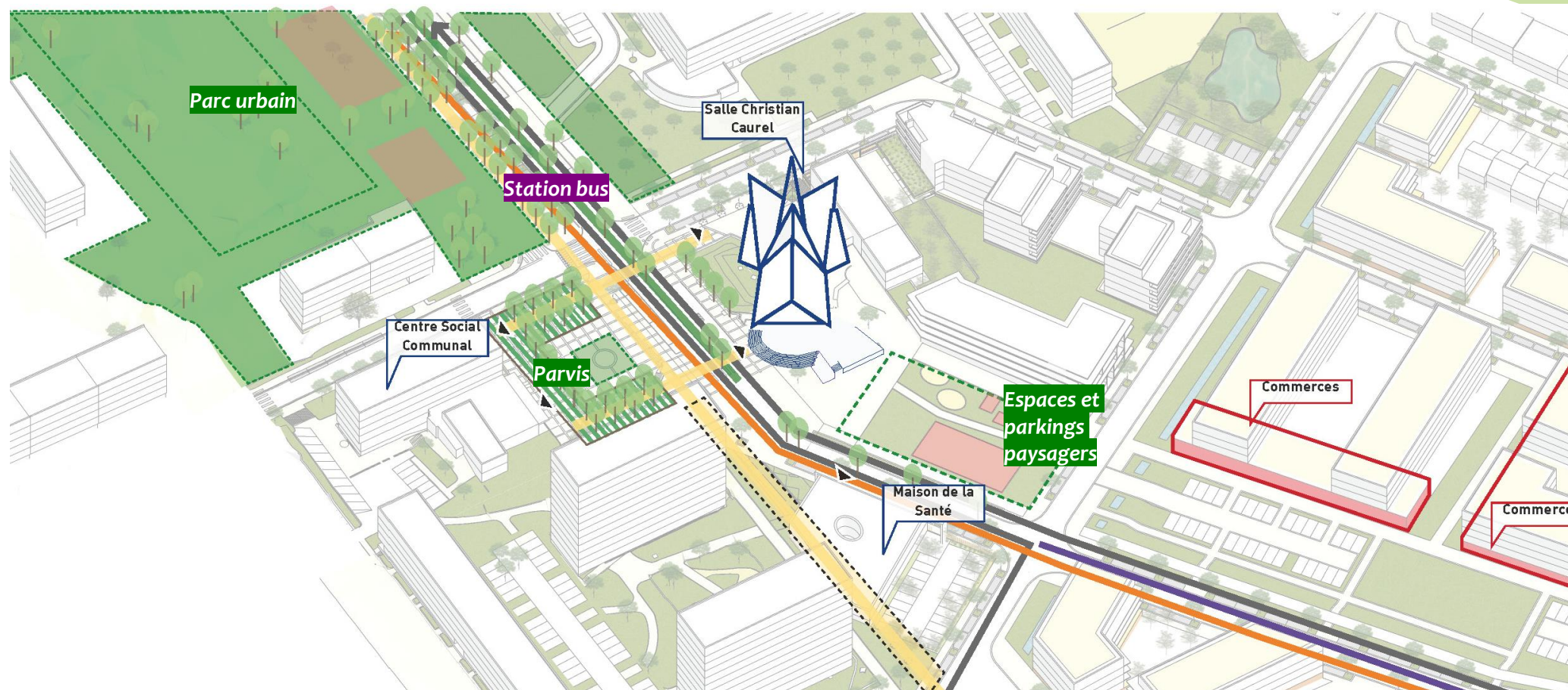
- Secteurs de renouvellement
- Logements privés
 - Logements sociaux
 - Logements existants
 - Logements privés / copropriétés
 - Logements sociaux

3^{ème} partie

Un projet qui se précise

Une nouvelle équipe et des approfondissements techniques

Un espace paysager fédérateur



Conserver les arbres de l'av. de l'Europe



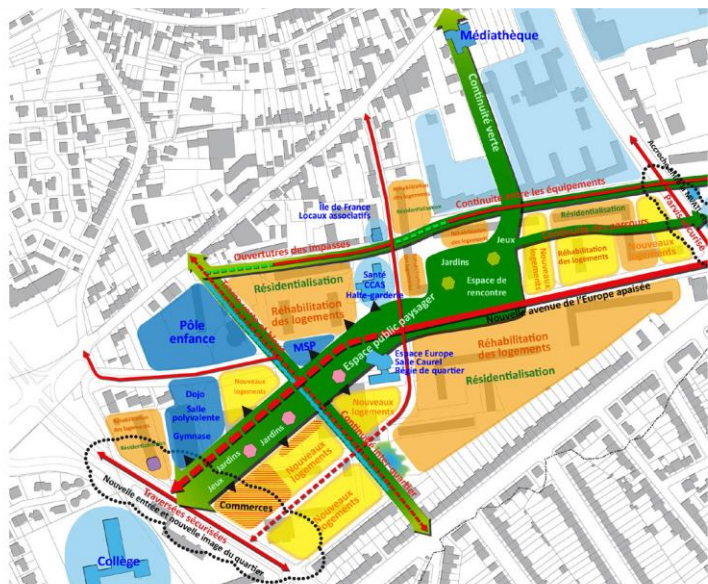
Une avenue paysagère



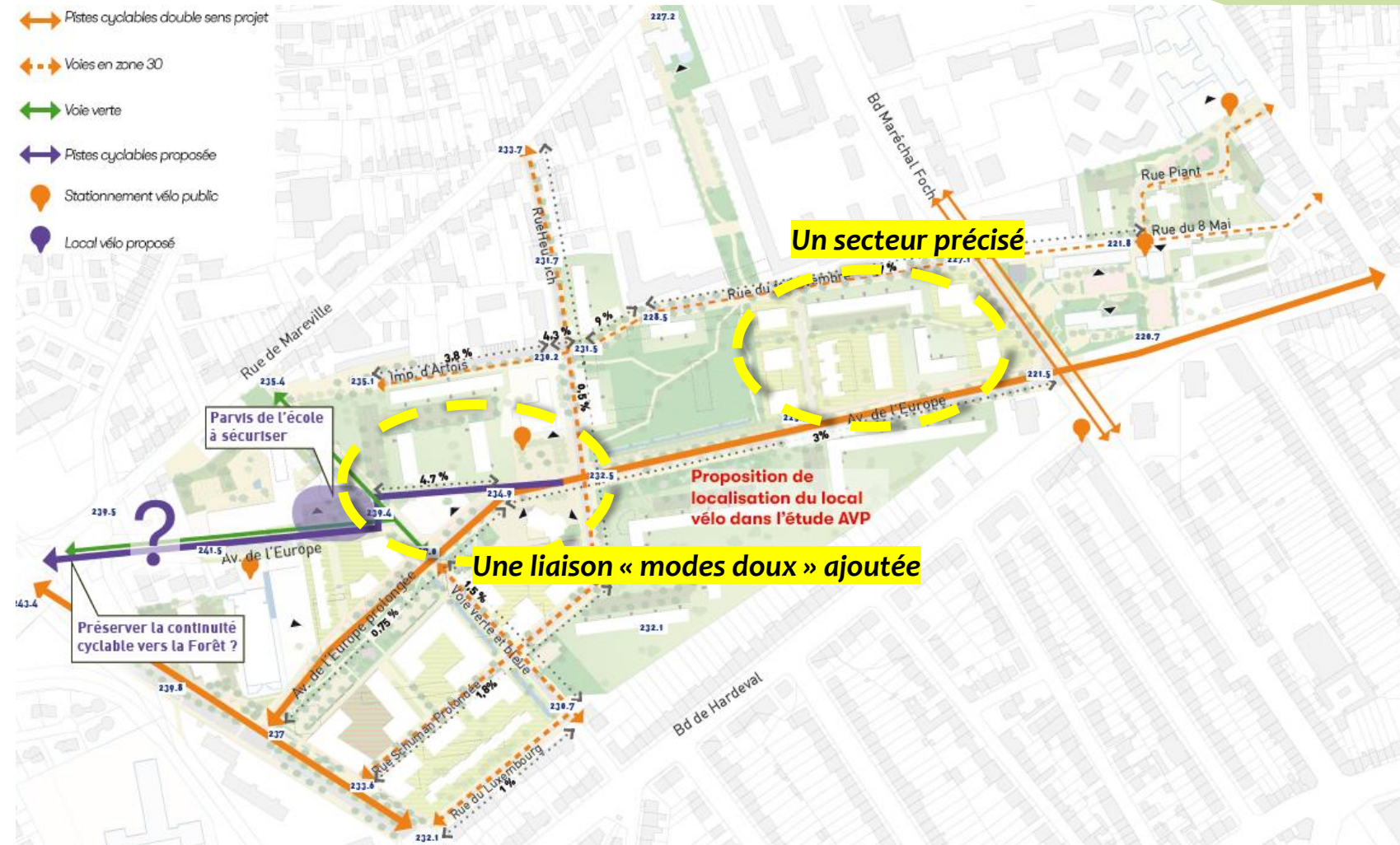
Un schéma de circulation revu



Un espace paysager fédérateur

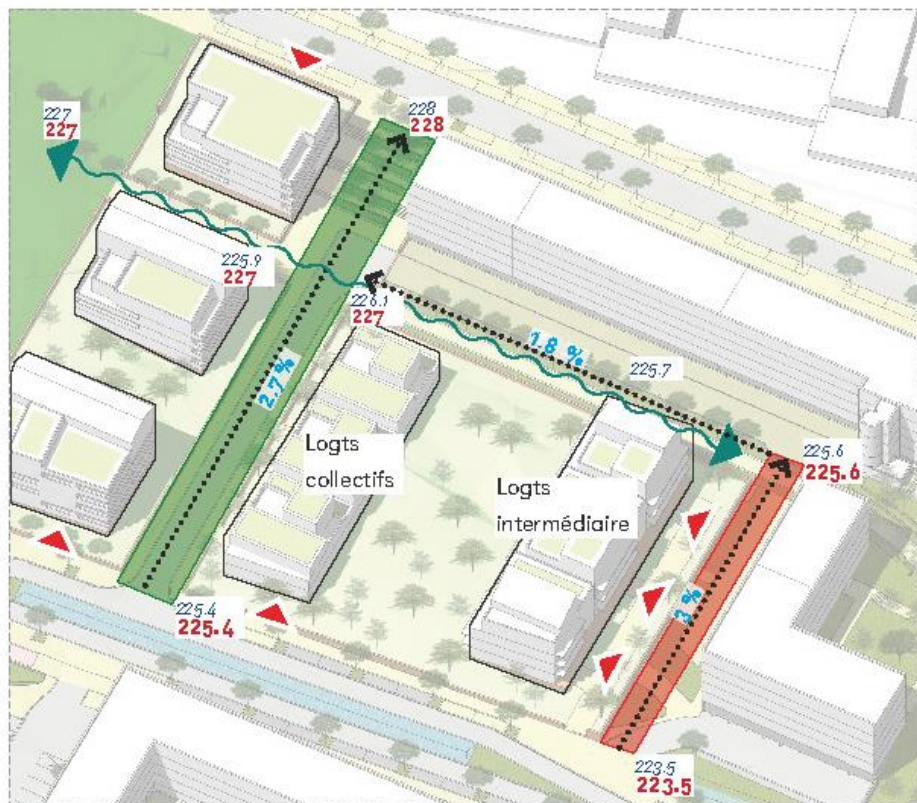


-  Pistes cyclables double sens projet
-  Voies en zone 30
-  Voie verte
-  Pistes cyclables proposée
-  Stationnement vélo public
-  Local vélo proposé



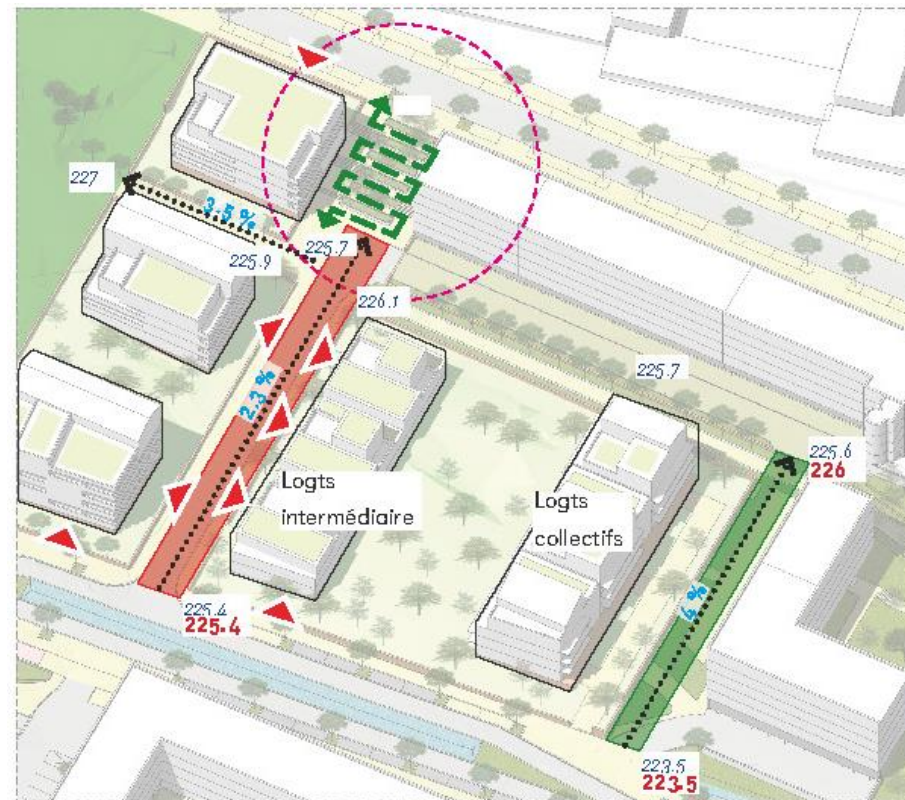
Liaisons modes doux : zoom à l'Est

> Désenclaver davantage et faciliter les accès (scénario 1)



■ pente modes doux ■ voie partagée

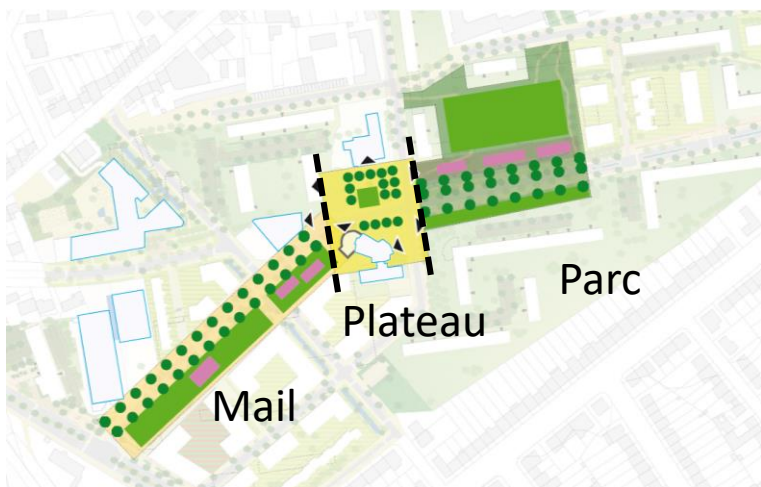
> Désenclaver davantage (scénario 2)



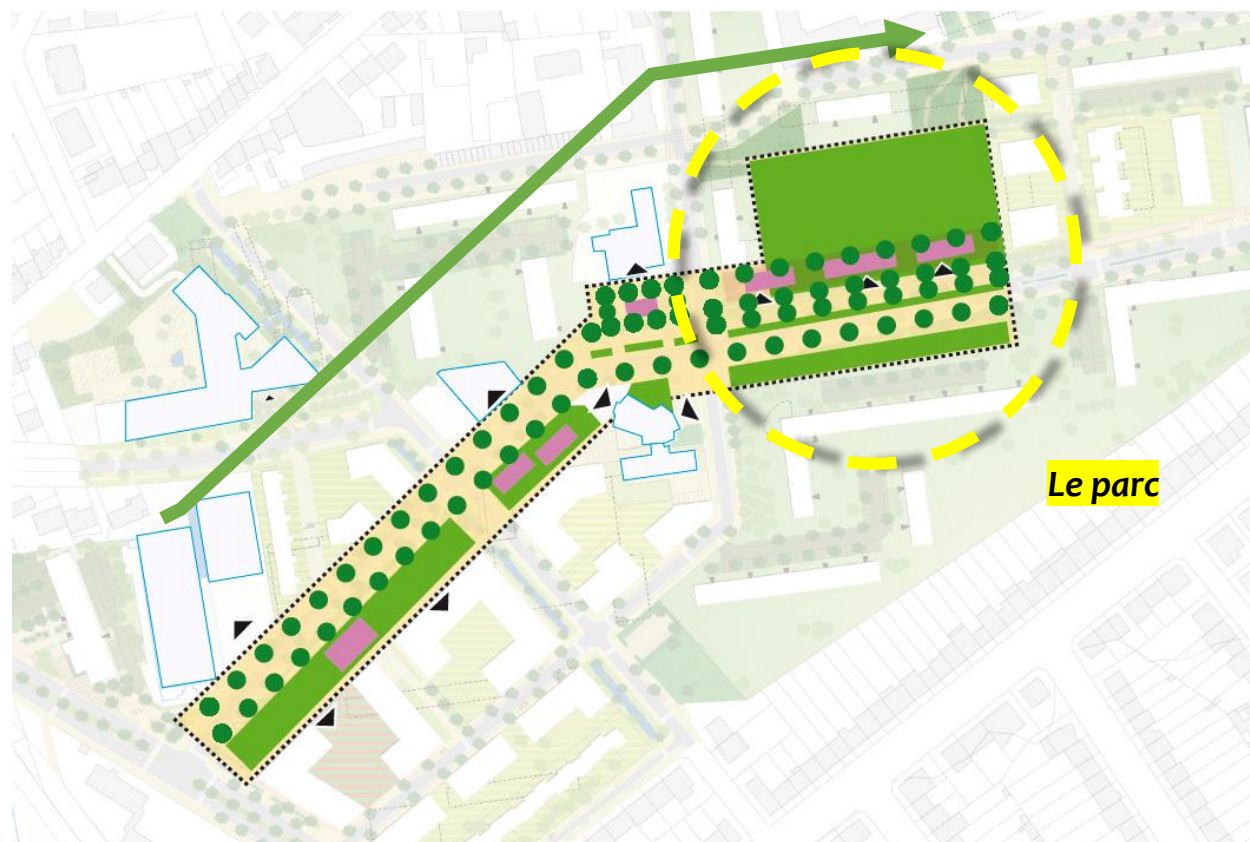
Propositions de projet

Zoom sur le parc

Une séquence : Mail / Plateau / Parc ?



Ou un grand mail paysager continu ?



4^{ème} partie

Le parc des Provinces

Synthèse de la concertation d'automne 2024

Résultats - Programmation

Synthèse du vote sur les images de référence

► Les thèmes qui ont recueillis le plus de réactions lors des ateliers

Les jeux



N°1 score +41 gommettes



N°2 +31

Des jeux adaptés aux différentes tranches d'âge, clôturés pour les petits, avec divers traitements de sol (dont les plus naturels sont sollicités)

S'asseoir



N°1 score +26 gommettes



N°3 +11

Des bancs et tables avec du bois, mais plutôt posés sur des structures solides pour être résistants à l'usure

Résultats - Programmation

Synthèse du vote sur les images de référence

► Les thèmes qui ont recueillis le plus de réactions lors des ateliers

Les sports



N°1 score +19 gommettes

Quelques équipements de sport permettant des pratiques variées, adaptés à différentes tranches d'âge et aux femmes comme aux hommes.

Des chemins roulables pour s'amuser à vélo, à trottinette.



N°5 +8

Prairies



N°1 score +16 gommettes

Au moins une grande pelouse ouverte et ombragée permettant de jouer, s'asseoir. Du fleurissement sous forme de prairie sans un aspect trop « sauvage ». D'éventuels espaces potagers partagés « bien rangés »



N°2 +16

Logos



VILLE DE
Laxou



Grand Est
ALSACE CHAMPAGNE-ARDENNE LORRAINE



RÉPUBLIQUE
FRANÇAISE
*Liberté
Égalité
Fraternité*



métropole
GrandNancy

Batigere
maison familiale

Batigere
habitat

epfge
Etablissement Public Foncier
de Grand Est

ActionLogement 

cget
Commissariat
général
à l'égalité
des territoires

Agence
nationale
de l'habitat
Anah

U&S
Union et Solidarité

mmh
meurthe & moselle HABITAT

ANRU
Agence Nationale
pour la Rénovation
Urbaine

BANQUE des
TERRITOIRES 