

LAXOU

PLACE DE LA LIBERTÉ



DIAGNOSTIC ET POTENTIALITÉS

métropole
GrandNancy

Pôle services et infrastructures
SERVICE AMÉNAGEMENT DES ESPACES PUBLICS ET DES PAYSAGES

SOMMAIRE

ENTRÉE NORD - PROPOSITIONS D'AMÉNAGEMENT

DIAGNOSTIC

CONTEXTE DE L'ÉTUDE

- L'EMPRISE DU PROJET 4
- LA PLACE DE LA LIBERTÉ AU CŒUR DU VILLAGE 5

CONTEXTE HISTORIQUE - LA PLACE DE LA LIBERTÉ ET SON CHÊNE 6

ÉTAT DES LIEUX

- LA VÉGÉTATIONS 7
- LES MATÉRIAUX 8
- LES MOBILIERS 9

SCHÉMA D'INTENTION - METTRE EN VALEUR L'ÉGLISE 11

SCÉNARIO RETENUE - LORS DE LA RÉUNION PUBLIQUE DU 17/01/2025 12

PROJETS

LE SQUARE DE LA LIBERTÉ 14

VUE 2 DIMENSIONS

- LES REVÊTEMENTS DE SOL 15
- LES MOBILIERS 17
- LES VÉHICULES 18

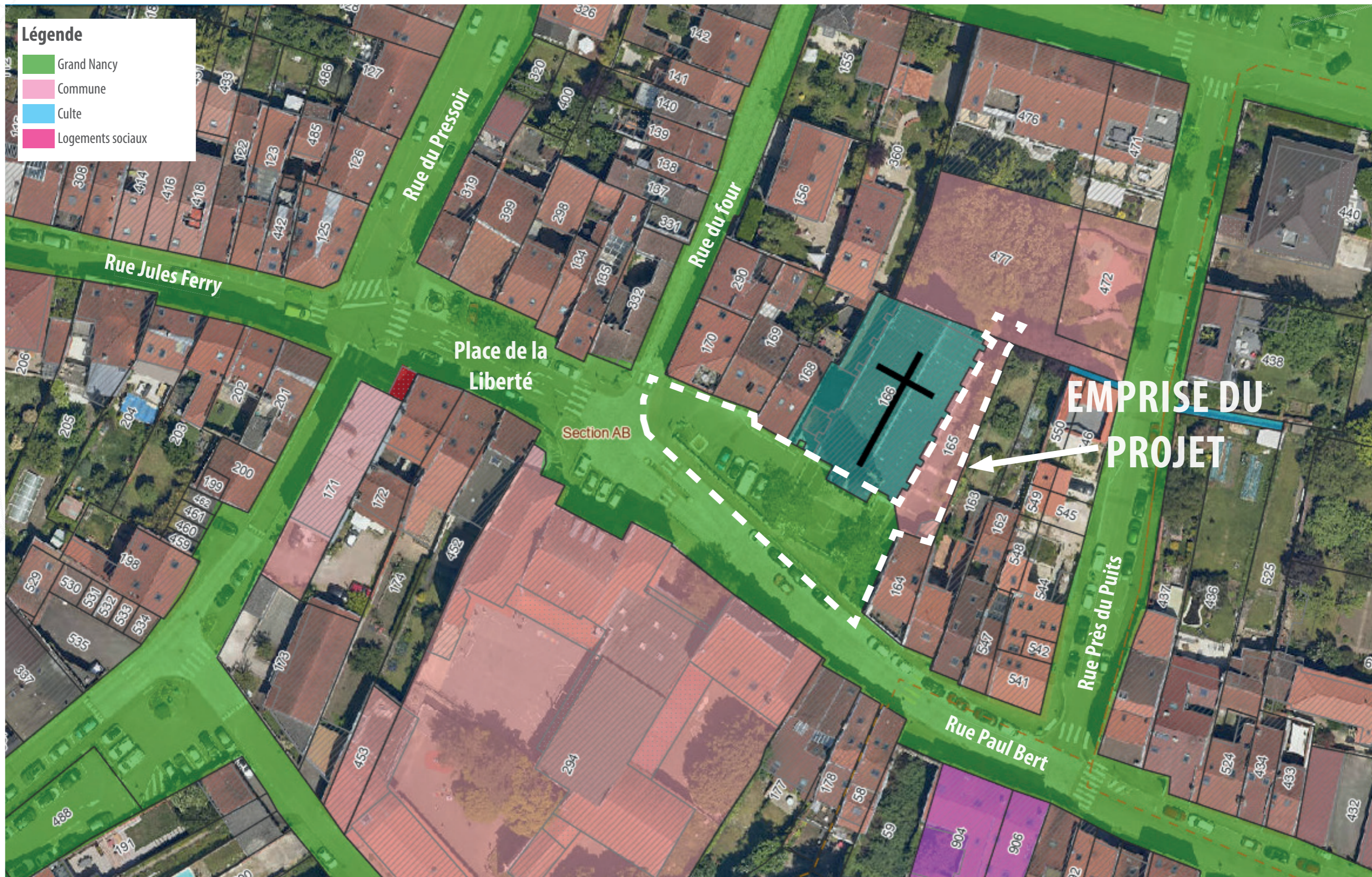
PLANNING PRÉVISIONNEL 24

PLACE DE LA LIBERTÉ

DIAGNOSTIC

CONTEXTE DE L'ÉTUDE : L'EMPRISE DU PROJET

ENTRÉE NORD - PROPOSITIONS D'AMÉNAGEMENT



Plan de la domanialité

CONTEXTE DE L'ÉTUDE : LA PLACE DE LA LIBERTÉ AU CŒUR DU VILLAGE

ENTRÉE NORD - PROPOSITIONS D'AMÉNAGEMENT

En se promenant sur la place de la Liberté et dans les ruelles alentour, le passé viticole de Laxou se révèle à travers ses ruelles typiques et l'architecture des maisons, qui renforcent un caractère authentique et paisible.

La présence d'infrastructures de proximité telles que la boulangerie, la pharmacie, l'école élémentaire Louis Pergaud, son gymnase, la salle de spectacle, la maison médicale et l'église Saint-Genès, fait de cette place un point de rencontre central, propice aux échanges et à la vie communautaire.

Cependant, malgré cet héritage viticole visible et la proximité avec la nature, notamment la forêt de Haye, la place de la Liberté reste fortement minérale, avec seulement six arbres. Cette absence de végétation crée une incohérence avec l'ambiance générale de la ville et son histoire, atténuant ainsi la mise en valeur de cette place.

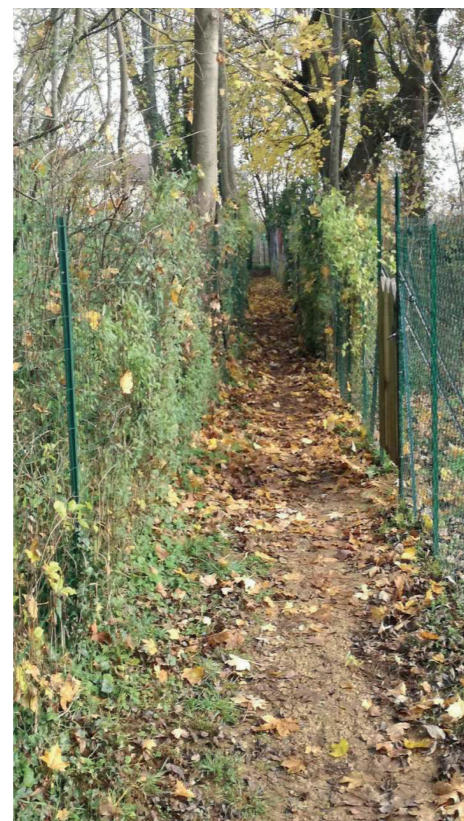
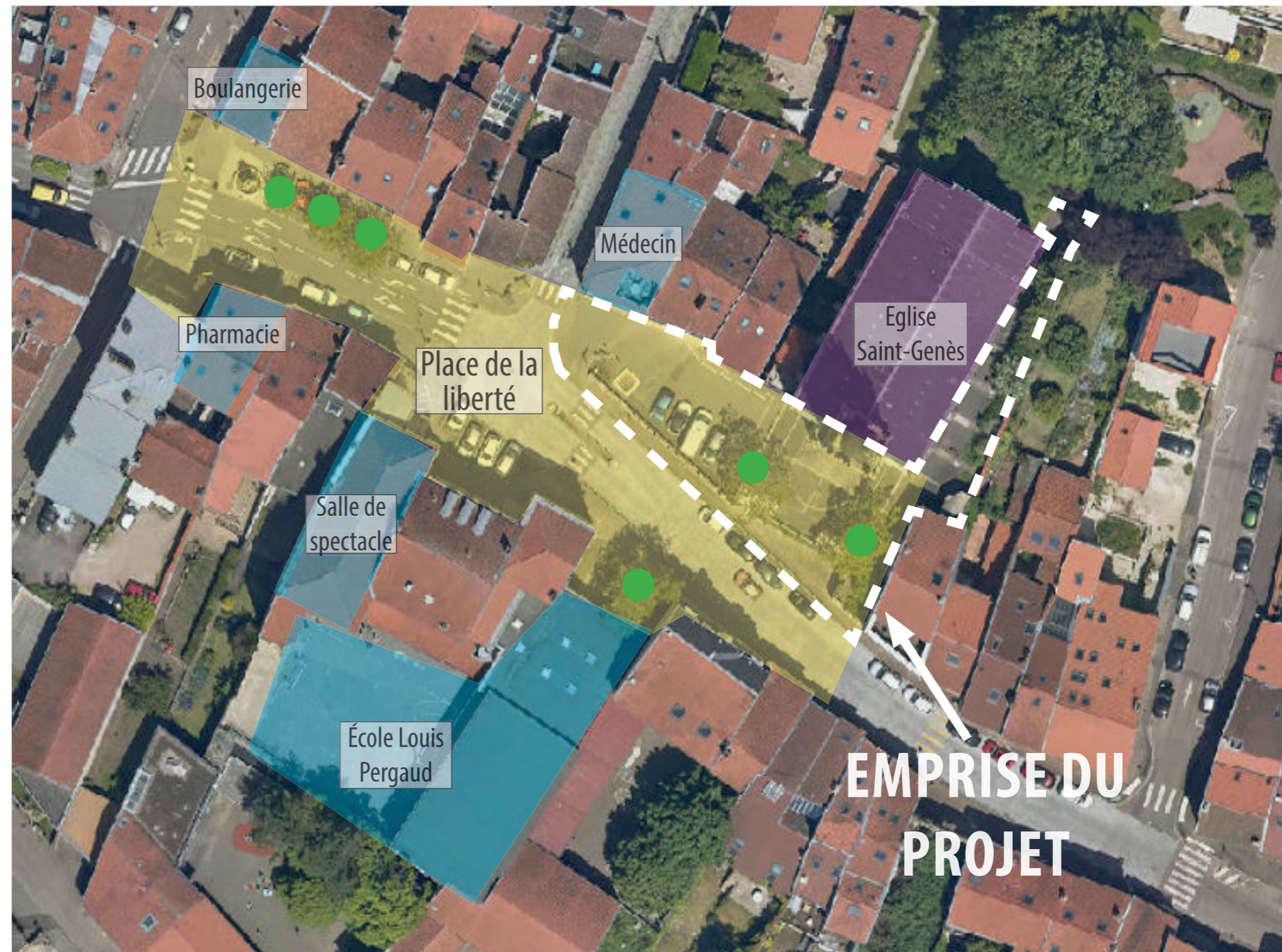


Photo des sentiers typiques



Photo des anciennes maisons vigneronnes, rue Paul Bert



Plan du contexte de la place de la liberté au cœur du centre historique

CONTEXTE HISTORIQUE : LA PLACE DE LA LIBERTÉ ET SON CHÊNE

ENTRÉE NORD - PROPOSITIONS D'AMÉNAGEMENT

Cette carence en végétation s'est accentuée depuis 2022, lorsque le chêne emblématique de la place, situé devant l'église, a été abattu en raison de la maladie. Cet arbre, planté à l'époque de la Révolution française en 1789, symbolisait la liberté. Sa disparition a profondément touché certains riverains, pour qui il représentait non seulement une composante végétale importante de la place, mais aussi un repère fort dans leurs souvenirs d'enfance.

Depuis son abattage, aucun nouvel arbre n'a été replanté. Le parvis de l'église et son parking apparaissent aujourd'hui vides, trop minérales, malgré la présence de deux catalpas. Un aménagement plus verdoyant permettrait de renforcer le charme du lieu et d'offrir un plus grand confort aux usagers, tout en rétablissant l'harmonie avec l'identité historique et naturelle de Laxou.



Carte postale avec vue sur le chêne et la fontaine de la place



Photo de Google maps en 2020



Photo de Google maps en 2023

ÉTAT DES LIEUX : LA VÉGÉTATION

ENTRÉE NORD - PROPOSITIONS D'AMÉNAGEMENT

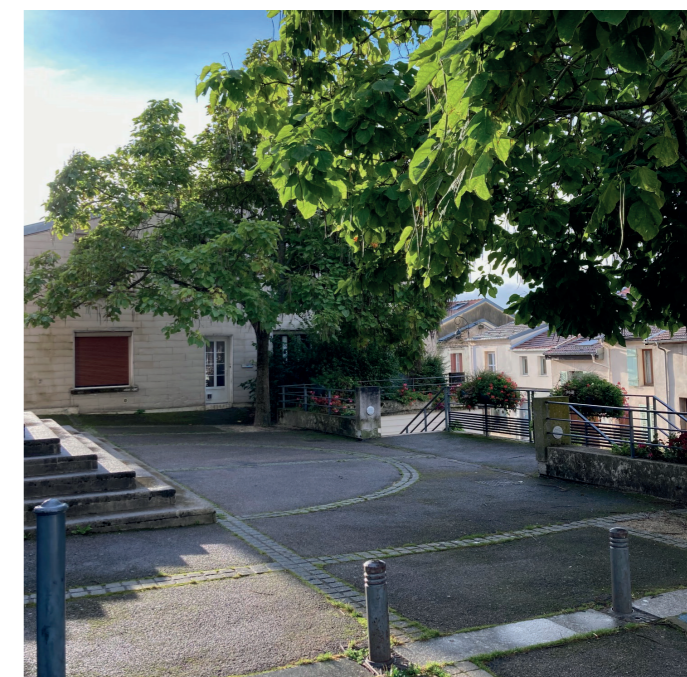
Un contraste net et contradictoire se dessine entre la façade avant et l'arrière de l'église, créant deux ambiances distinctes :

- À l'avant, le parvis de l'église, bien plus visible par les riverains et les visiteurs, est largement ouvert mais dominé par des surfaces minérales, ce qui lui confère un manque de convivialité.
- À l'arrière, le square communal, enclavé entre trois murs, est principalement utilisé par les riverains. Il offre une atmosphère beaucoup plus naturelle et chaleureuse, enrichie par un parc pour les enfants.

Ce déséquilibre entre les deux espaces souligne l'importance d'un réaménagement paysager du parvis de l'église afin d'harmoniser l'ensemble et de renforcer la cohésion visuelle.



Plan des espaces verts et des arbres sur la place de la liberté



Photos du parvis de l'église montrant une pauvreté en diversité végétale, avec uniquement une strate arborée.



Photo du square communal illustrant une richesse végétale, composée de strates arborée, arbustive et herbacée.

ÉTAT DES LIEUX : LES MATÉRIAUX

ENTRÉE NORD - PROPOSITIONS D'AMÉNAGEMENT

1. Les revêtements de sol

Les revêtements de sol, les bordures et caniveaux varient en fonction des zones de la place, notamment entre le côté fontaine et le côté église :



A. Revêtement coté fontaine



Trottoir: asphalté



Trottoir: Dalle granit



Fontaine: pavé granit



Voirie: enrobé



Dalles podotactiles
Passage piéton: peinture

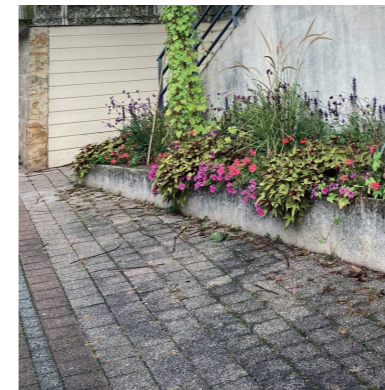


Caniveaux: béton ou granit?
Bordures: granit

B. Revêtement coté église



Trottoir: pavés béton rouge



Trottoir: pavé béton rouge



Parvis: enrobé



Parvis: enrobé, pavés granit et dalles granit



Voirie: pavés granit



Voirie: pavés porphyre et granit



Pas de dalles podotactiles/
Passage piéton: pavés porphyre



Caniveaux/Bordure: granit

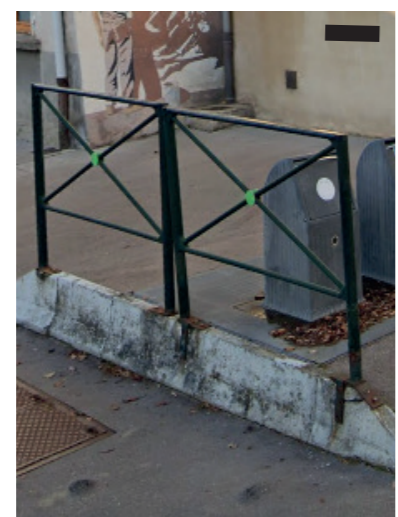
ÉTAT DES LIEUX : LES MOBILIERS

ENTRÉE NORD - PROPOSITIONS D'AMÉNAGEMENT

1. Mobilier de sécurité



Barrières métal sur la place



Barrières métal devant conteneur



Barrières métal devant salle spectacle Louis Pergaud



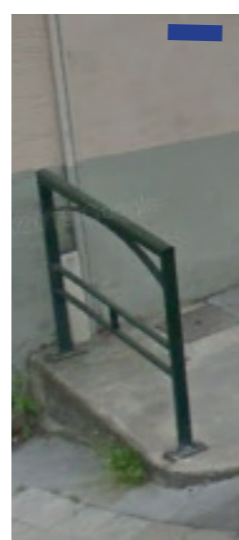
Potelets sur parking



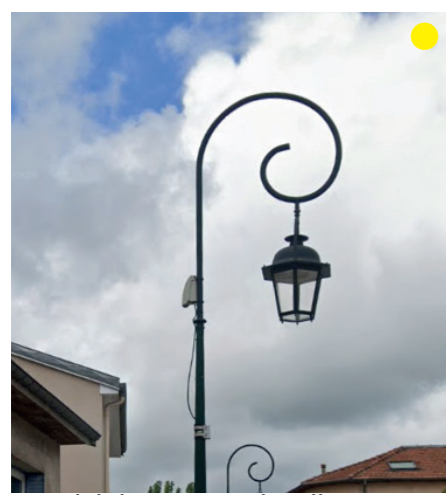
Barrières en métal sur mur de soutènement



Barrières grises, bleues et vertes en métal



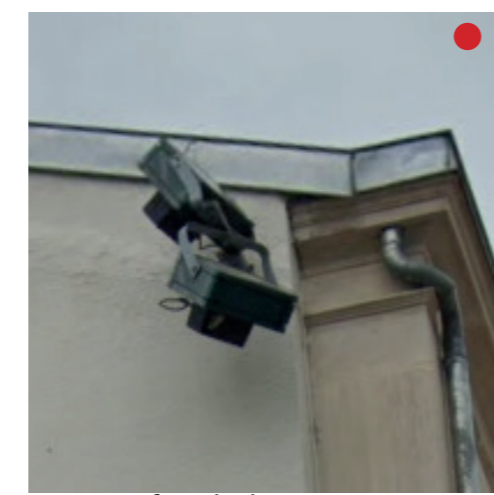
2. Mobilier d'éclairage



Candélabre piéton du village



Candélabre sur poteaux béton



Spots sur façade de maisons



Plan mobiliers

Tout comme pour les matériaux, la grande variété de mobiliers contribue à complexifier la lisibilité de la place, créant une impression de désordre visuel. Cette diversité manque d'une unité esthétique qui pourrait mieux définir l'identité de la place.

3. Mobilier de vélo



Rack à vélo en métal sur parking du parvis

4. Mobilier de détente



Bancs en bois dans le square communal

5. Mobilier de propreté



Poubelles en métal dans square



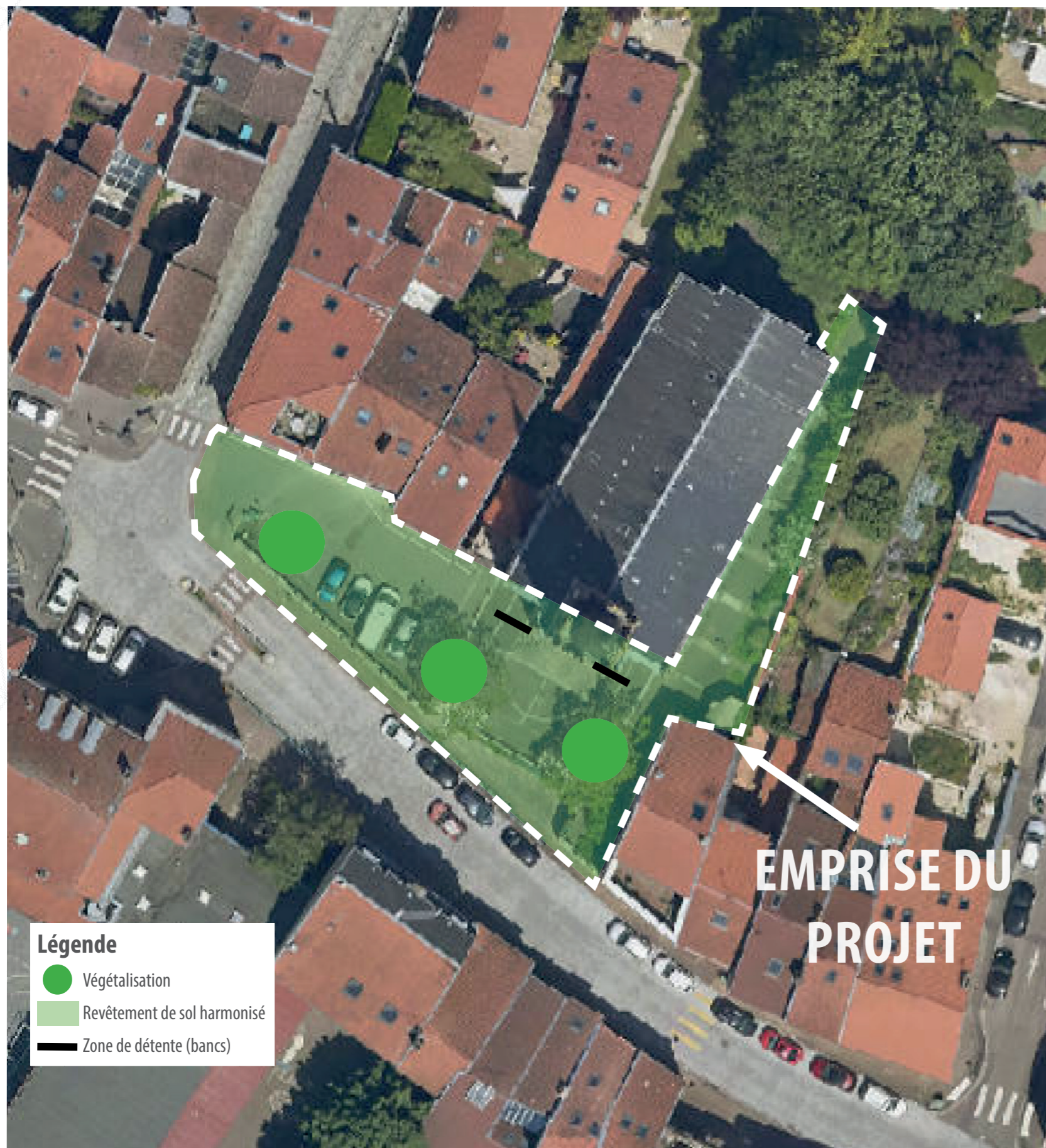
Conteneurs en métal sur la place

Bien que la place soit dynamique grâce aux infrastructures environnantes, aucun mobilier de détente n'y est installé, limitant les possibilités de repos sur la place elle-même. Les seuls éléments de repos se trouvent dans le square derrière l'église. Repenser le mobilier urbain permettrait d'améliorer la lisibilité de la place tout en la rendant plus accueillante et adaptée aux besoins quotidiens.



Plan mobiliers

SCHÉMA D'INTENTION : METTRE EN VALEUR L'ÉGLISE



Pour renforcer l'identité de la place de la Liberté et mettre en avant son caractère historique et sa proximité avec la nature, plusieurs axes d'amélioration pourraient être envisagés sur le parvis de l'église:

- **Végétaliser le parvis**

L'intégration d'espaces végétalisés permettrait de réduire l'impact visuel des surfaces minérales et créerait une atmosphère plus agréable, renforçant ainsi le lien entre l'espace urbain et le cadre naturel environnant.

- **Harmoniser les revêtements de sol et le mobilier**

Unifier les matériaux sur le parvis clarifierait la lecture de l'espace et mettrait davantage en valeur l'église.

- **Aménager des zones de détente**

La création d'espaces équipés de bancs encouragerait les habitants et visiteurs à s'approprier le parvis. Cela renforcerait son rôle d'espace de convivialité et de rencontre.

En adoptant ces orientations, la place de la Liberté pourrait non seulement retrouver son rôle de centre historique, mais aussi devenir un espace urbain plus attractif, vivant et harmonieux.

Légende

- Végétalisation
- Revêtement de sol harmonisé
- Zone de détente (bancs)

L'emprise du projet à aménager

SCÉNARIO RETENUE : LORS DE LA RÉUNION PUBLIQUE DU 17/01/2025

Les places de parking sont transformées en espaces verts, intégrant un cheminement piéton et des bancs. Cela favorise la végétalisation tout en créant un lieu convivial propice aux rassemblements et à la détente sur le parvis de l'église. Ce réaménagement dynamise le parvis et rééquilibre l'animation entre celui-ci et le square derrière l'église.

Images de références



Fosse de plantation encadrée par des pavés engazonnés

Zone de passage :

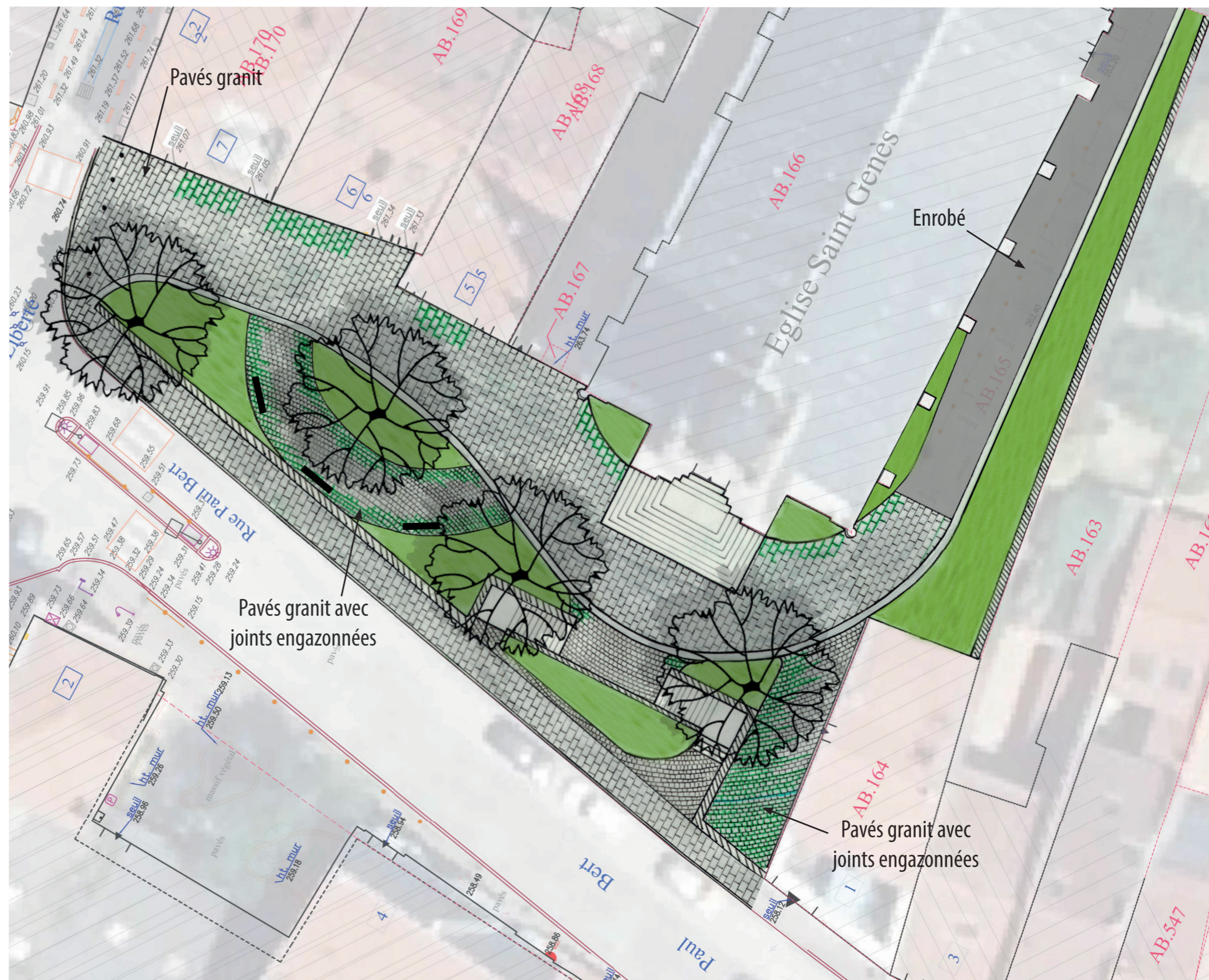
- Pose de pavés en granit sur la zone, y compris le trottoir, afin d'assurer une cohérence visuelle.
- Pose de pavés en granit à joints engazonnés au pied des façades afin de signaler les accès aux habitations.
- Création de fosses de plantation au pied de l'église.

Zone de repos :

- Création d'un espace végétalisé suivant une courbe longitudinale afin d'agrandir le parvis de l'église, de rompre la monotonie du revêtement minéral.
- Agrandissement de la fosse au pied des escaliers pour suivre l'alignement du mur de soutènement.
- Utilisation de pavés en granit à joints engazonnés, dans un format différent, afin de distinguer visuellement les deux espaces.

Chemin vers le square :

- Application d'un enrobé pour assurer la continuité avec le revêtement enrobé du square.
- Réalisation d'une fosse de plantation continue.
- Démolition du bâti inutilisé pour agrandir la fosse.



Croquis avec parking

PLACE DE LA LIBERTÉ

PROJET

LE SQUARE DE LA LIBERTÉ

1. Zone de passage
en pavé, accessible par le camion
de pizza et le convoi funéraire

2. Zone de repos / Square
avec cheminement pavé, bancs et
espaces verts

3. Zone de repos
au pied du mur de soutènement
avec un banc et un espace vert

4. Zone végétalisée
Accès maison du riverain



Vue 3D du projet, logiciel Lumion

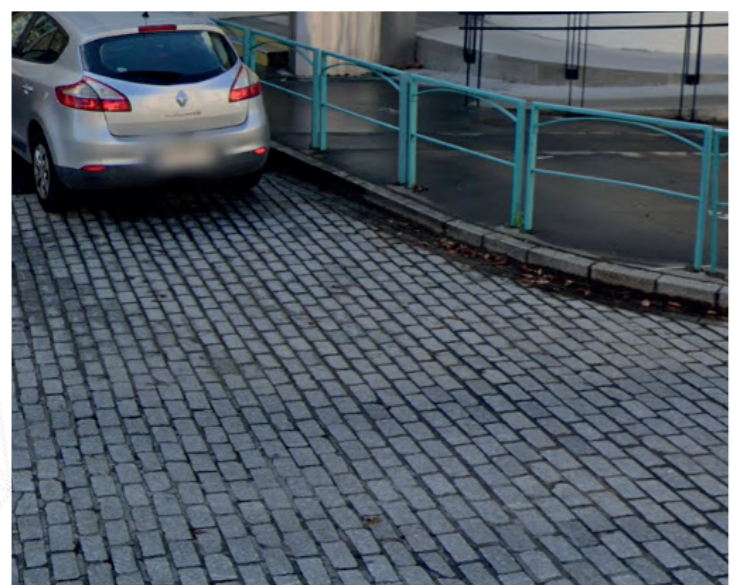
VUE 2 DIMENSIONS : LES REVÊTEMENTS DE SOL

ENTRÉE NORD - PROPOSITIONS D'AMÉNAGEMENT

1. Enrobé



2. Pavage joint bétonné

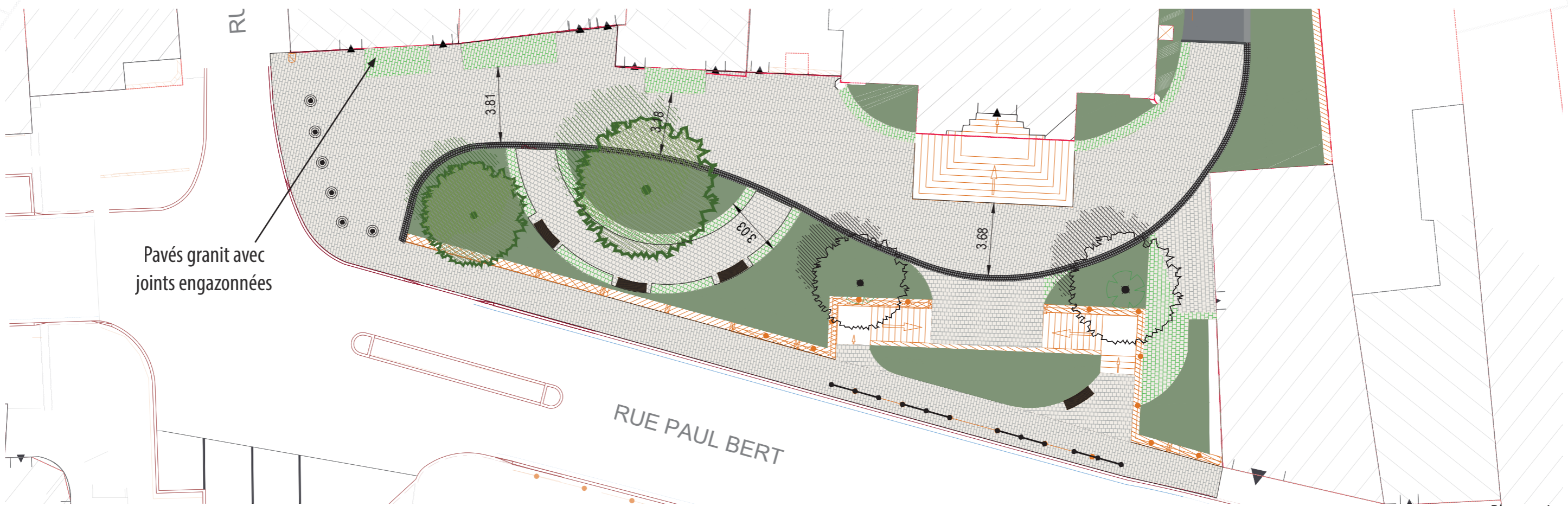


Pavés granit 10 x 20 cm



Pavés granit 10 x 10 cm





3. Pavage joint engazonné

Plan projet



Pavée joint engazonné

Ou



Pavée joint engazonné avec poche de végétation

VUE 2 DIMENSIONS : LES MOBILIERS

ENTRÉE NORD - PROPOSITIONS D'AMÉNAGEMENT

1. Sécurités



Barrières ville de Nancy (Ral 7022)

2. Éclairages



Candélabres de la place de la Liberté

3. Détente



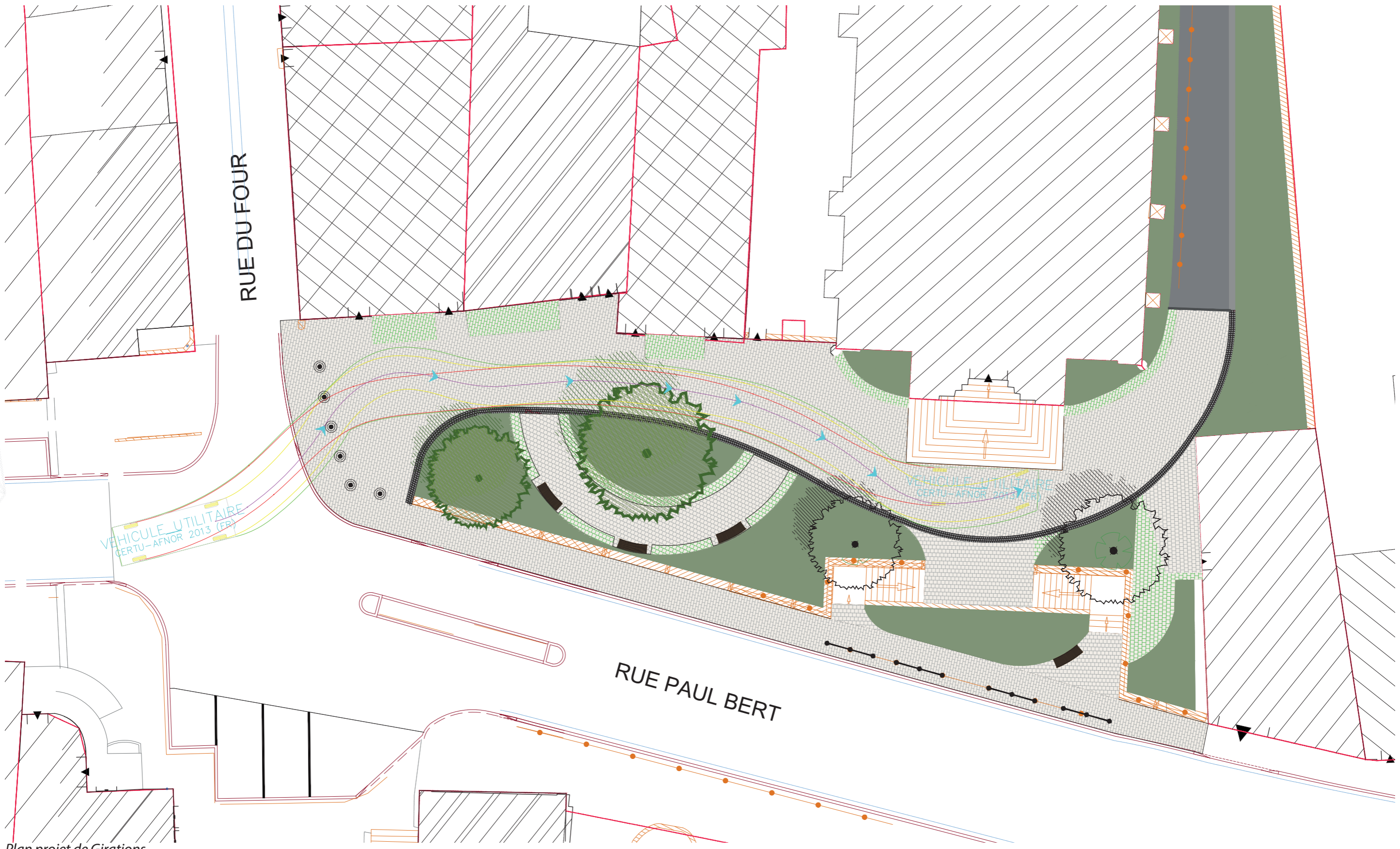
Banc modèle Sineu Graff (Réf 3360, bois Mélèze, Ral 7022)



VUE 2 DIMENSIONS : LES VÉHICULES

1. Girations du camion de Pizza

ENTRÉE NORD - PROPOSITIONS D'AMÉNAGEMENT



Plan projet de Girations

2. Place PMR sur le parvis de l'église



Avantages :

- Emplacement en face du cabinet médical.

Inconvénient:

- Emplacement n'est pas réglementaire en raison d'une pente excessive.
- Les potelets amovibles sont décalés, ce qui pourrait encourager le stationnement sauvage.
- La présence d'une voiture peut gêner la vue sur le futur espace vert.

3. Place PMR devant l'école



Avantages :

- Emplacement en face de l'école qui est déjà existant.
- L'implantation des potelets permet de bien délimiter le parvis de l'église en tant qu'espace piétonnier.

Inconvénient:

- L'emplacement présente une forme irrégulière qui pourrait poser problème en termes de réglementation.
- L'emplacement plus éloigné du cabinet avec en plus une forte pente qui complique l'accès.

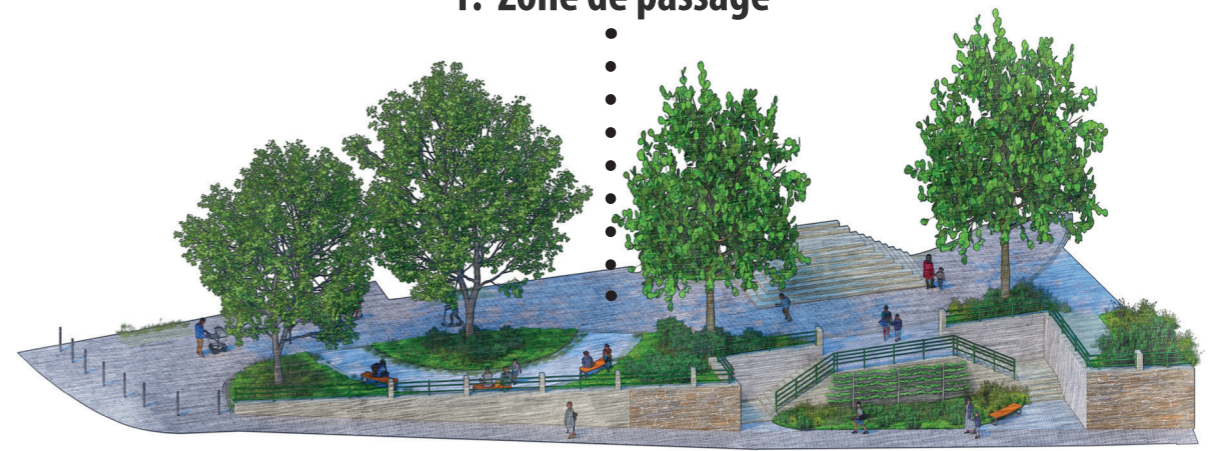
1. Zone de passage

ENTRÉE NORD - PROPOSITIONS D'AMÉNAGEMENT



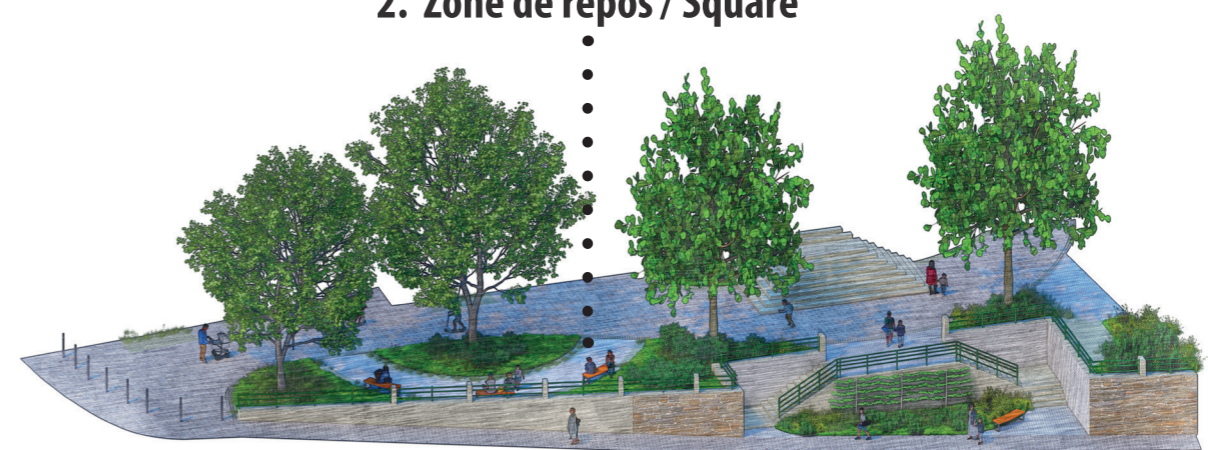
Vue 3D du projet, logiciel Lumion

1. Zone de passage



2. Zone de repos / Square

2. Zone de repos / Square



Vue 3D du projet, logiciel Lumion

3. Zone de repos au pied du mur

3. Zone de repos au pied du mur



Vue 3D du projet, logiciel Lumion

4. Zone végétalisée

4. Zone végétalisée



Vue 3D du projet, logiciel Lumion

PLANNING PRÉVISIONNEL

	MARS	AVRIL	MAI	JUIN	JUILLET	AOÛT	SEPTEMBRE	OCTOBRE	NOVEMBRE	DÉCEMBRE
ÉTUDE PRO										
TRAVAUX										
PLANTATIONS										