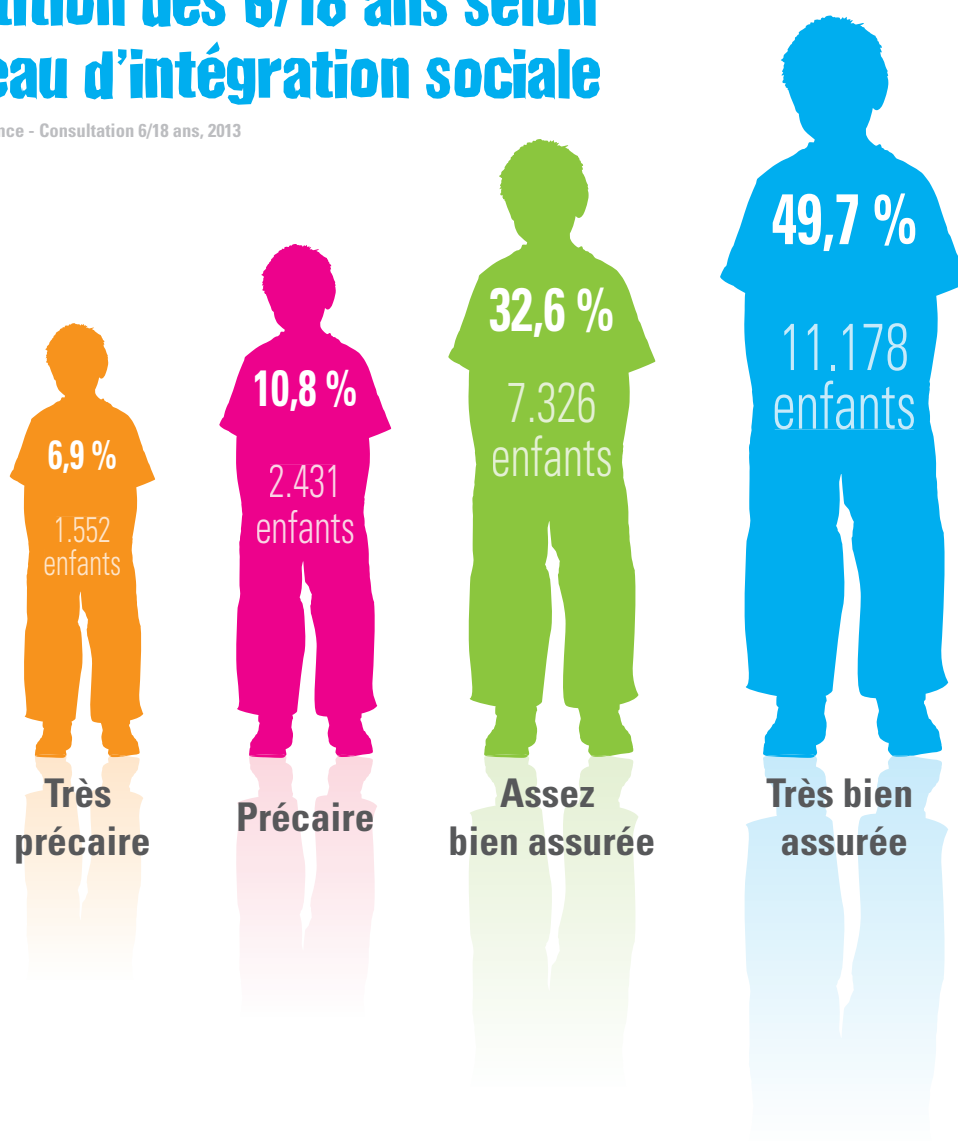


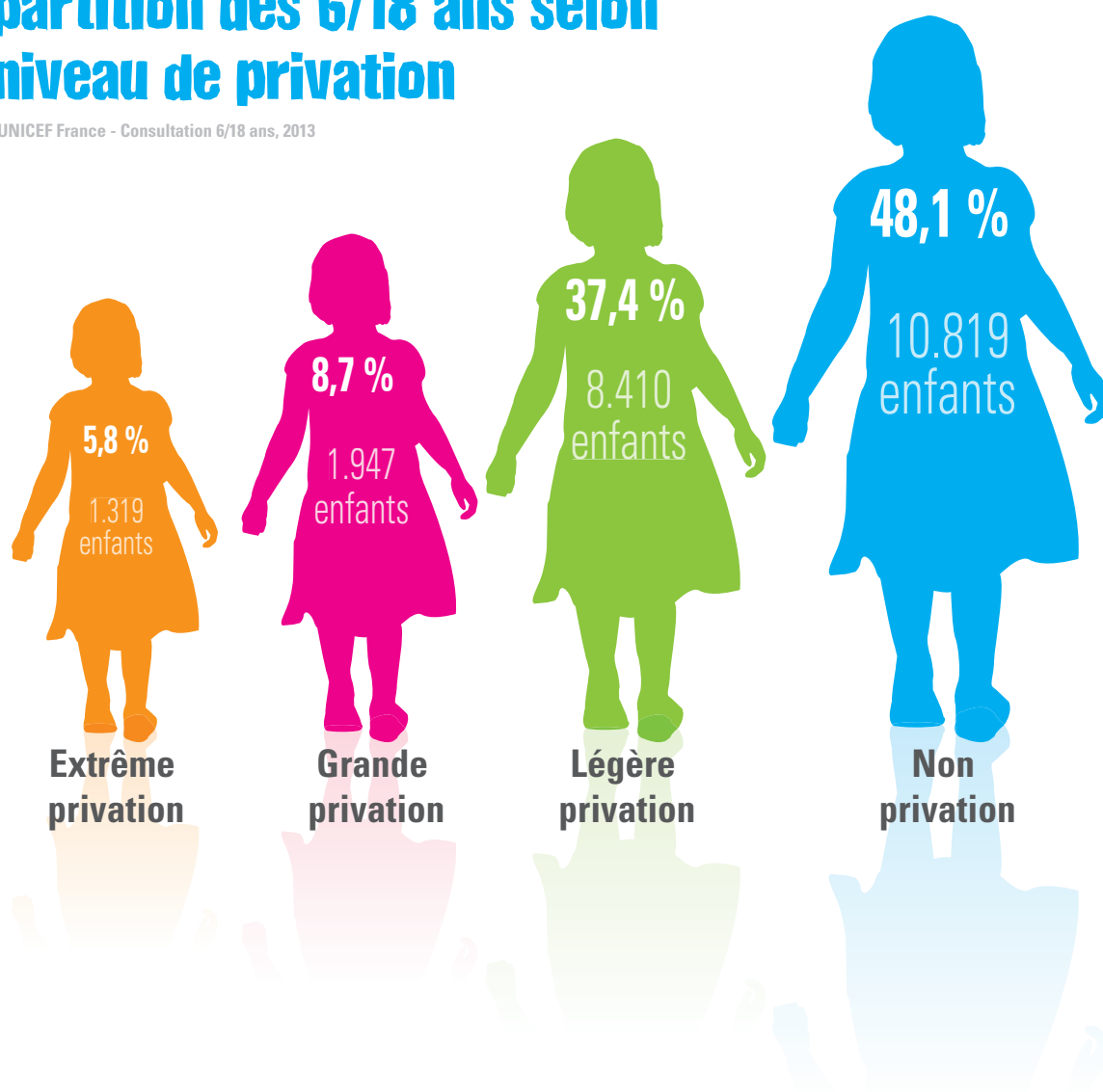
Répartition des 6/18 ans selon le niveau d'intégration sociale

Source : UNICEF France - Consultation 6/18 ans, 2013



Répartition des 6/18 ans selon le niveau de privation

Source : UNICEF France - Consultation 6/18 ans, 2013



Répartition des 6/18 ans selon le niveau d'intégration sociale et de bien être

L'analyse du cumul des inégalités



Très bonne intégration familiale
Cadre de vie excellent
Forte confiance dans l'entourage
Fort accès aux soins
Non privation
Forte participation à la collectivité

Assez forte confiance dans l'entourage
Assez bonne intégration à l'école
Légère privation
Assez bonne intégration dans le quartier
Assez bonne intégration familiale
Bon cadre de vie
Assez fort accès aux soins
Assez forte participation à la collectivité



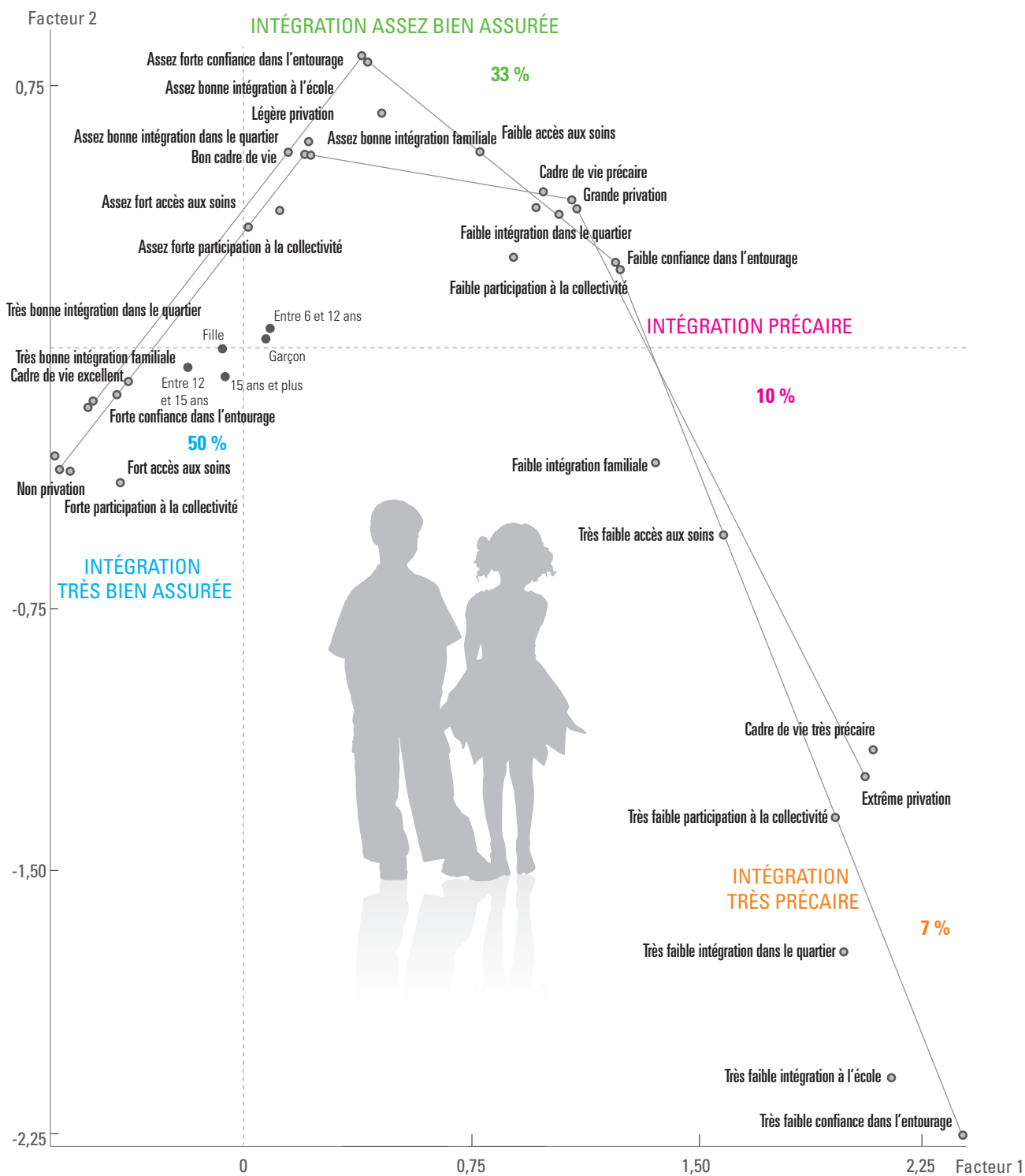
Faible accès aux soins
Cadre de vie précaire
Grande privation
Faible intégration dans le quartier
Faible confiance dans l'entourage
Faible participation à la collectivité



Cadre de vie très précaire
Extrême privation
Très faible participation à la collectivité
Très faible intégration dans le quartier
Très faible intégration à l'école
Très faible confiance dans l'entourage



L'espace social des inégalités d'intégration et de bien-être des enfants de 6 à 18 ans



Analyse factorielle de correspondances multiples
Inertie axe 1 = 16,38 % / axe 2 = 8,54 %